



**&flux**

# ZH-PLG Voorne-Putten

Recreatie  
7 maart 2023

# Context

- Tegen de achtergrond van de Europese Klimaatwet heeft Nederland een grote opgave meegekregen voor water, natuur en klimaat. En stikstof speelt hierin een cruciale rol.
- Meerdere sectoren moeten bijdragen aan de stikstofdoelen: landbouw, industrie, transport, bouw en lucht-zeevaart.
- Gebiedsagenda's geven bottom-up invulling aan het gebiedsplan ZH-PLG



# Agenda

- Introductie en kennismaking (15 min)
- Toelichting proces en achtergrond Gebiedsagenda (15 min)
- Aan de slag!
  - Perspectief (30 min)
  - Bouwstenen (1 uur)
  - Maatregelen (1 uur)
- Wrap-up en take-aways

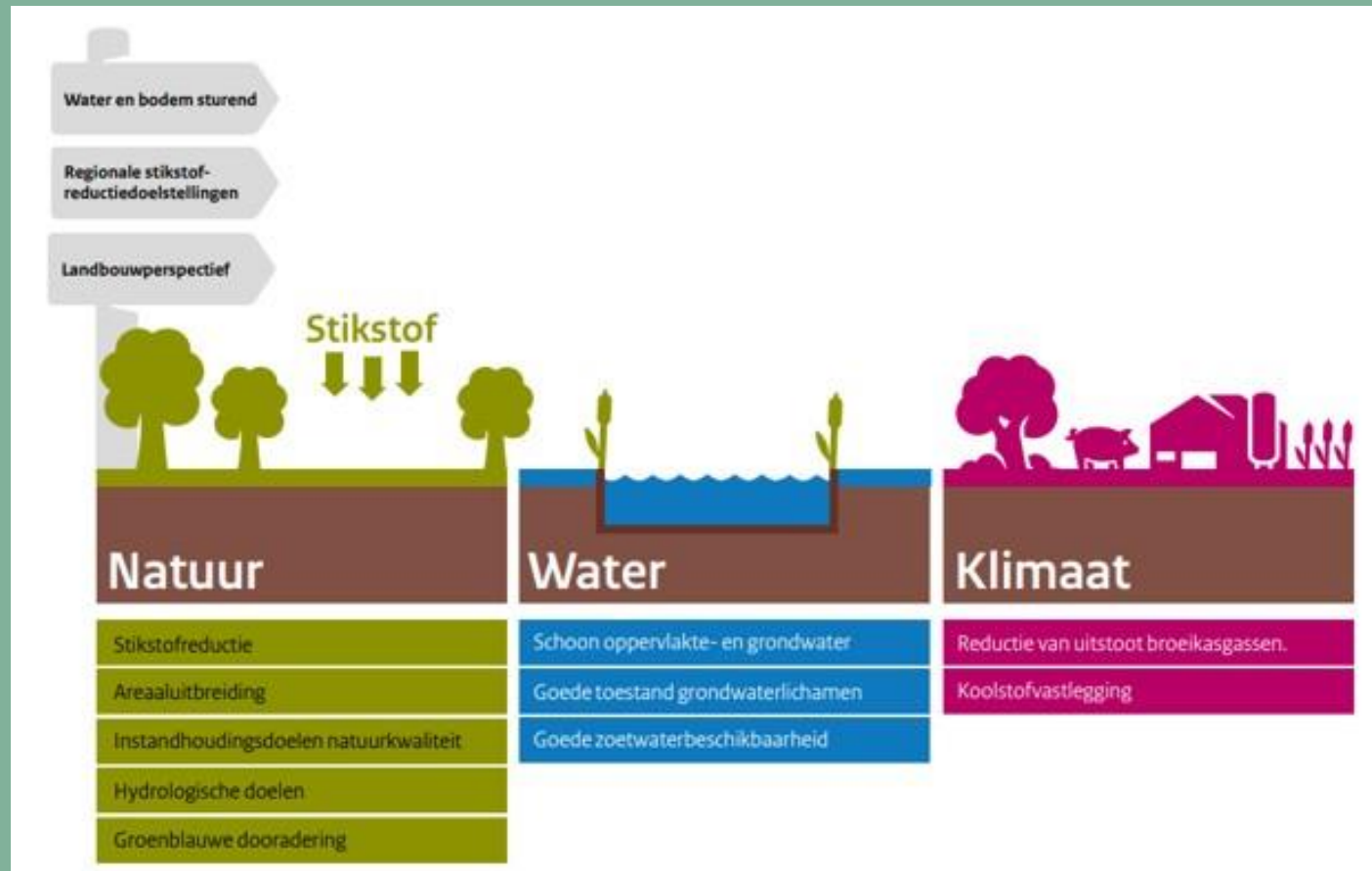


# Opdracht (tot Gebiedsplan 1.0)

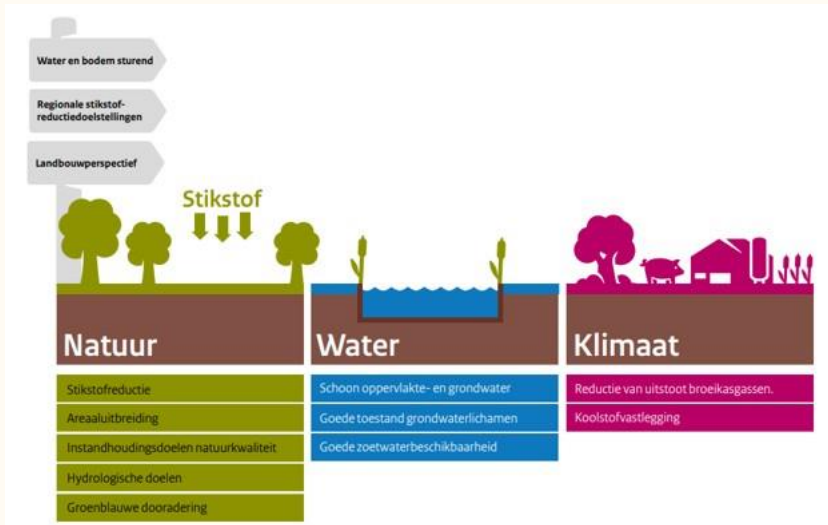
Wanneer	Wat	Wie
Uiterlijk 24 februari	Overleggen Gebiedsfoto ZHD met de gebiedscoördinatoren.	Projectteam ZHD
7 maart	1 <sup>e</sup> concept gebiedsagenda (net ophalen wat er nu ligt)	Gebiedscoördinatoren leveren aan bij gebiedsmanager
14 april	Definitieve gebiedsagenda 1.0 (deze is besproken in het eilandberaad; invullen wat bekend is)	Gebiedscoördinatoren leveren aan bij gebiedsmanager
21 april	Gebiedsplan 1.0 aanleveren tbv Regiegroep	Gebiedsmanager ZHD
Eind april	Reactie op gebiedsplan in Regiegroep	Bestuurders
Eind april	Definitief Gebiedsplan 1.0 aanleveren ZH-PLG	Gebiedsmanager ZHD



# Nationaal Programma Landelijk Gebied



# Opgaven



# Daarnaast....

**VERANDERINGEN EUROPEES LANDBOUWBELEID IN VOGELVLUCHT**

Het Europees landbouwbeleid (GLB) is sinds de start in 1962 meerdere malen aangepast, ingegeven op actuele behoeften in de samenleving van dat moment en soms corrigerend op onbedoelde effecten. Een belangrijke trend die sinds het einde van de vorige eeuw steeds sterker wordt is het verbinden van de toelagen die boeren kunnen ontvangen aan het voldoen aan maatschappelijke eisen op het vlak van onder andere milieu, natuur, landschap, diversiteit en volksgeneeskunde. De verwachting is dat deze trend nog verder zal toenemen.

1958	1962-1968	1968-1992	1992-1999	2003-2008	2004-2013	2014-2020
Start EEG: Verdrag van Rome	Ophaven GLB: markt- en prijsbeleid	Van importtarief naar exporttarief	Van prijstussen naar inkomensteun	Van inkomensteun naar bedrijfssteun	Van ED-15 naar ED-28	Naar gelijk toelage per lidstaat of regio
Start EEG: • Zes landen • Een interne markt • Een gemeenschappelijk landbouwbeleid	Beleid gericht op: • Productiviteits- verbetering • Inkomenssteun boeren • Prijsstabilisatie • Veerkracht • Redelijke voorkeelprijzen	Landbouw • Grote overschotten • Handelsconflicten • Hoge budgetkosten EU • Productieperkingen	Toelagen • Per hectare of per dier • Op basis van productie in het verleden • Per product verscheidend niveau	Bedrijfstoeslagen • Per hectare • Basis-inkomen- toelagen verscheiden • Per bedrijf verscheidend, afhankelijk van alle producten	Lidstaat EU • 13 nieuwe lidstaten in Centraal en Zuid-Europa	Kern nieuwe GLB • Van verscheiden tussen bedrijven naar gelijk toelagen per lidstaat of regio • Mogelijkheid overheden max 10% budget toelagen naar plattelandbeleid
Tussentijdse Maatschappelijke druk op het GLB						
Randvoorwaarden & Doel	Kwaliteitsnorm aan product	Kwaliteitsnorm aan product	Vrijwillige rand- voorwaarden door lidstaten lokale milieus en landschap	Vrijwillige EU rand- voorwaarden: • Cross compliance • Goede landbouw en milieuvriendelijkheid		Vormen van vergoeding als extra randvoorwaarden
Werk van de boer	Prijstussen per product: • Invoerrechten • Exportsubsidies • Interventie aankopen	Prijstussen per product: • Invoerrechten • Exportsubsidies • Interventie aankopen	Per afzonderlijk product berekenende directe inkomensteun per hectare of dier als compensatie voor prijsdaling	Alle toelagen in één bedrijfstoeslag		Gelijke hectaretoelagen voor alle bedrijven

BRONNEN: (BESCHRIJVING) DIVERSITEIT NEDERLAND EN (TOELAGEN) VAN HET EUROPEES LANDBOUWBELEID IN NEDERLAND (2014-2020)



## Wat wel kan

Uit de impasse en een aanzet voor perspectief

5 oktober 2022  
Johan Remkes

# Randvoorwaardelijke opgave PZH:

*Volhoudbare landbouw in de provincie Zuid-Holland!*

Ons vertrekpunt:

- Focus op realisatie mét de boer, dus zoveel mogelijk grond in eigendom behouden van boeren (agrarische grond, blijft agrarisch)
- Verdienvermogen agrarische sector overeind houden, verdienmodel mag wél anders voorgesteld worden





# Totstandkoming Gebiedsagenda

## Fase 1: tot half april

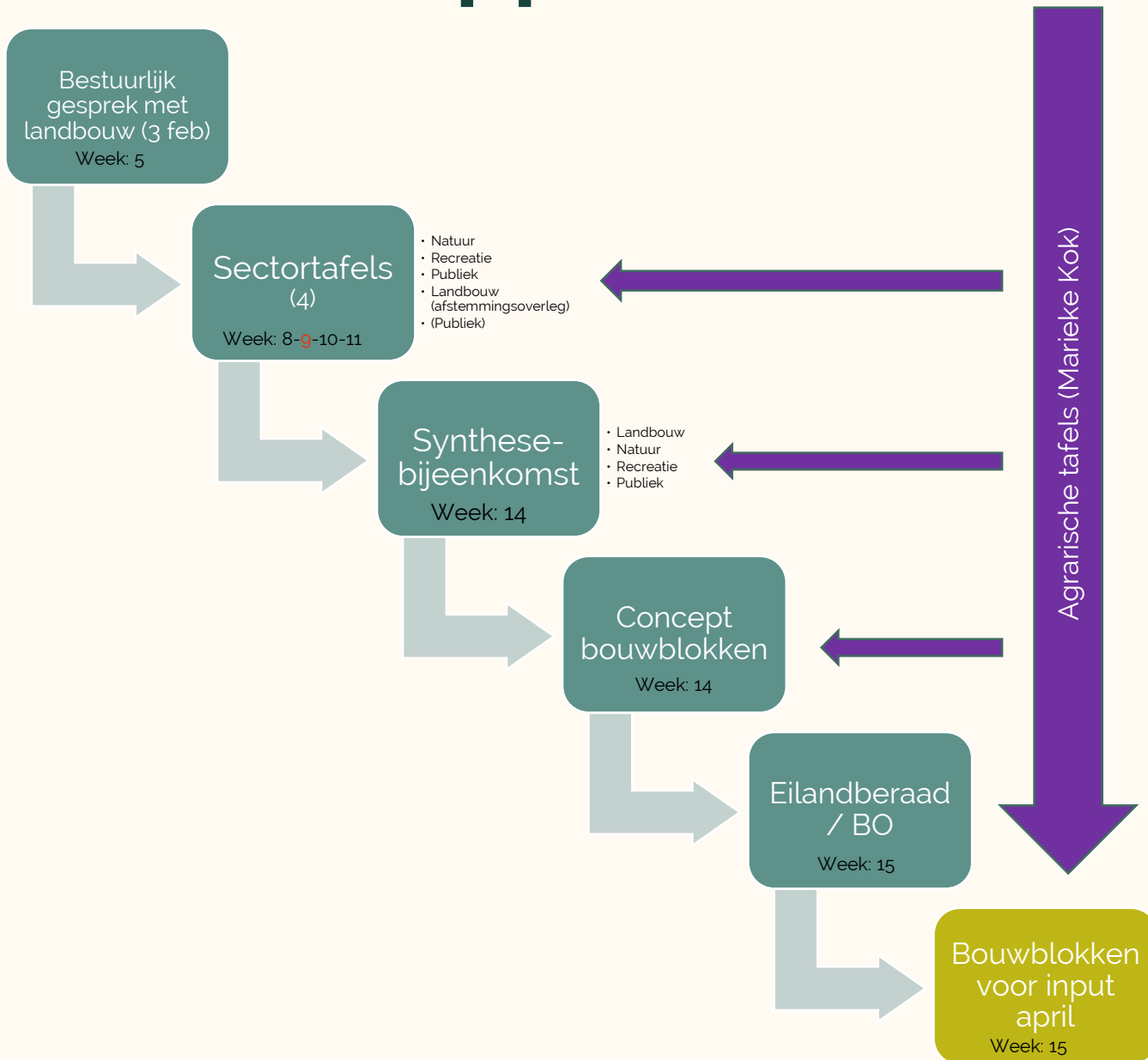
Met de '*primaire*' sectoren landbouw, natuur, recreatie en overheid leveren we *Bouwblokken* en *Maatregelen* aan als input voor het gebiedsplan 1.0.

## Fase 2: half april tot 1 juli (en verder)

Vanaf april *verdiepen* én *verbreden* met expertsessies, verbreding groep van belanghebbenden en concreter maken van maatregelenplan en draagvlak. Ook naar toewijzen taken en rollen voor uitvoering?



# Processtappen Fase I



# Wat doen we vandaag met de sectortafel?

Integraal toekomstperspectief (landbouw, recreatie, natuur)

Strategie en structurerende keuzes voor de langere termijn

Maatregelenplan (no-regret + lange termijn):  
Natuur, Klimaat, Water en Stikstof



# Definiëring toekomstperspectief

- Perspectief voor het eiland
- Welke beelden passen bij Voorne – Putten als water, klimaat, natuur en verdienvermogen meer in evenwicht moeten komen?
- Welke kansen liggen er om vanuit het bestaande gebied de transitie door te komen? Waar licht onbenut potentieel en wat biedt perspectief aan het agrarisch verdienvermogen?



# Definiëring bouwstenen

- Duiding geven aan de “WAT” gaan we op Voorne-Putten aanpakken?
- Gebiedsgericht – niet op postcode niveau
- Op de bouwblokken moet overkoepelend en separaat strategie ontwikkeld kunnen worden
- Richtinggevend voor de werkthema's van de komende 10 – 15 jaar met verwacht effect op doelbereik



# Definiëring maatregelenpakket

- Duiding geven aan de “HOE” gaan we dat op Voorne-Putten aanpakken
- Raakpunten met lopende initiatieven / projecten / beleidsontwikkelingen
- Kansen / richtingen voor nieuwe projecten
- Wensen
- Impact op doelen Stikstof, Natuur, Water en Klimaat moeten bepaald kunnen worden.
- No-regret maatregelen

N.B. Geen “levend stratego”



# Op weg naar bouwstenen (voorbeeld – vermindering autodruk centrum)

<u>Thema</u>	<u>Subgroep</u>	<u>Bouwsteen</u>	<u>Projectidee / maatregel</u>	
Mobiliteit	Openbaar Vervoer	Stimulering Openbaar Vervoer	Campagne aantrekkelijk OV	
	Fietsen	Meer bushaltes in de gemeente	Masterplan OV Centrum	
	Parkeren	Gratis OV leenfietsen	Fietsplanregeling	NS fietsenplan
		Betaald parkeren	Minder parkeerplaatsen	Deelfietsplan gebouw Van Den Hooghe Toren
	Wegennet	30 km zones	Shared spaces en meer groen	Ondernemersplan Fiets m door de midden
		Eenrichtingsverkeer	Voetgangerszones en ruimte voor de fiets	Gemeentelijk structuurplan Centrum
Woningbouw	Ruimtelijke ordening	Loslaten parkeernormen	Bestemmingsplan Centrum herziening	
	Bouw en nieuwbouw	Parkeerzones buiten woongebieden	Parkeerverordening centrum	
	Gebruiksregels	Laad en lostijden	Mobiliteitsplan	ParkBee en alternatief parkeerbeheer
		Shared mobility	Electrische deelscooters / steps / onewheelers	Carpoolplan
Gebruikers	Stimuleringscampagne	...	Kiss & Ride	
	Schooltijden		Center mobility	



# Op weg naar bouwstenen (voorbeeld)

Legenda:

Natuur

Recreatie

Landbouw

Overheid

<u>Thema</u>	<u>Subgroep</u>	<u>Bouwsteen</u>	<u>Projectidee / maatregel</u>
Natuur	Vogel en habitatrichtlijn	Plas-dras weidevogelbeheer	Agrarische Natuur en Landschapsbeheer
	Biodiversiteit	Bloemrijke bermen / akkerranden	Bomenstrategie Zuid-Holland
	Gezonde bodems	Meervoudig en seizoensgebonden landgebruik	Bestemmingsplanregels
	Natuur Netwerk Nederland (NNN)	Natuurinclusieve landbouw	Verrekening ecosysteemdiensten VP
	Stikstofemmissies	Niet kerende grondbewerking landbouw	Bodem als Basis opschaling
Water	Groen-blauwe dooradering	Biologische gewasbescherming	Veenboeren - CO2 vastlegging in de bodem
	Waterkwaliteit	Extensiveren landbouw	Rustgewas als tijdelijke natuur
	Waterbeschikbaarheid	Voermanagement maatregelen	Agrarische grondbank VP
	Aquatische - ecologie	Technische innovaties	Kreken Kweken
			Gewasrotatie / benutting rustgewas
Klimaat	Broeikasgasemissies	Herstel krekenlandschap	Deltaplan Agrarisch Waterbeheer
		Bufferstroken	Landschapsplan Waterschap Hollandse Delta
		Kruidenrijk grasland als groenbemester	Optimalisatie oppervlakte - grondwatersysteem
Verdienvermogen		Zoetwaterbekkens	Water Infiltratie Systemen
		Infiltratiezones	Klei op veen





# Op weg naar bouwstenen (voorbeeld)

Legenda:  
[Natuur](#)  
[Recreatie](#)  
[Landbouw](#)  
[Overheid](#)

Thema

Subgroep

Bouwsteen

Projectidee / maatregel

	Vogel en habitatrichtlijn Biodiversiteit		
Natuur	Gezonde bodems Natuur Netwerk Nederland (NNN) Stikstofemmissies  Groen-blauwe dooradering		
Water	Waterkwaliteit  Waterbeschikbaarheid  Aquatische - ecologie		
Klimaat	Broeikasgasemissies		
Verdienvermogen			



# Wat doen we morgen? Synthesebijeenkomst?

- Samen met de andere sectoren buigen we ons over de oogst van de sectortafels:
  - Waar zijn maatregelen met gemene delers?
  - Zijn er bouwblokken zonder maatregelen? Welke maatregelen werken aan meerdere bouwblokken?
  - Waar gaat het écht pijn doen?
- Toewerken naar bouwblokken en maatregelen voor Gebiedsagenda 1.0
  - Bouwblokken met breed draagvlak én maatregelenplan waarmee gestart kan worden
  - Bouwblokken met smal draagvlak en aanvullende vragen voor uitrol maatregelenplan
  - Bouwblokken en maatregelen die misschien wenselijk zijn maar pijn doen



**Andiamo!**

